

Erlebnisse 2012

Aktivitäten,
Ausflüge und
Touren KW 28-32



Hansthalm Camping
Thy Feriepark

Willkommen in Hanstholm!

Hier gibt es das Aktivitätsprogramm von Hanstholm Camping für das Jahr 2012.

Wir bieten ein Meer eher ausgefallener Erlebnisse an. Wir haben die beliebtesten Freizeitangebote nach wie vor im Programm, bieten aber auch mehrere Neuheiten an, von denen wir hoffen, dass sie Ihnen zusagen.

Wir haben die besten Lehrer und Führer ausgesucht, und Sie können sich im Folgenden ein bisschen über die vielen verschiedenen Angebote während Ihres Urlaubsaufenthalts erkundigen.

Sie müssen selbst für etwaige Beförderung sorgen, und vergessen Sie bitte nicht, sich rechtzeitig anzumelden. Eine etwaige Zahlung hat bei der Anmeldung zu erfolgen.

Die mit * bezeichneten Aktivitäten sind für Gäste von außen gegen Zahlung buchbar.

Viel Vergnügen!



Bent



Auf Wochenbasis

Seite

| | | | |
|----------------------------|-----------------------------------|---------------|-----------|
| Montags: | Fischversteigerung | 06.30 - 08.00 | 4 |
| | Nationalpark-Ausflug | 10.00 - 13.00 | 5 |
| | Baumklettern | 17.00 - 18.30 | 7 |
| | Nordsee-Büfett | 18.00 - 19.30 | 8 |
| | Nordsee-Büfett | 19.30 - 21.00 | 8 |
| Dienstags: | Steinsuche und -schleifen | 10.00 - 12.00 | 9 |
| | Steinsuche und -schleifen | 13.00 - 15.00 | 9 |
| | Probeweises Tauchen mit Flasche | 10.00 - 12.00 | 10 |
| | Tipi-Treffen | 15.00 - 16.30 | 11 |
| | Kutterfahrt | 18.30 - 22.00 | 12 |
| Mittwochs: | Schatzsuche mit GPS | 16.00 - 17.30 | 13 |
| | Nordsee-Büfett | 18.00 - 19.30 | 8 |
| | Nordsee-Büfett | 19.30 - 21.00 | 8 |
| | Bunkermuseum | 19.30 - 21.30 | 14 |
| Donnerstags: | Kieselgurmuseum | 09.30 - 14.00 | 15 |
| | Die Olsenbande fährt nach Jütland | 20.00 - 22.00 | 16 |
| Freitags: | Fischversteigerung | 06.30 - 08.00 | 4 |
| | Tipi-Treffen | 15.00 - 16.30 | 11 |
| | Baumklettern | 17.00 - 18.30 | 7 |
| Samstags: | Bernsteinsucher-Kurs | 13.00 - 15.00 | 17 |
| | Grillbüfett | 18.00 - 20.00 | 18 |
| Sonntags: | Brunch | 09.00 - 10.30 | 18 |
| | Wellenkraftwerk | 14.00 - 16.00 | 19 |
| | Tipi-Treffen | 15.00 - 16.30 | 11 |
| Ohne festen Termin: | Thy-Lager "Thy-lejren" | | 20 |



Täglich

- 11.00 Uhr** **Fütterung der Tiere im Streichelzoo.**
Wer frisst was? Machen Sie mit!
- 14.00 Uhr** **Das Kinderhaus öffnet.**
Hier können Kinder z.B. Schmuck, Steintrolche und Gespenster anfertigen, zeichnen, malen, im Internet surfen, Pool und Tischfußball spielen, Filme anschauen u.v.a.m.
- 16.00 Uhr** **Filme für die Kids.**
Das Kinderhaus zeigt Filme für die Kids im Kino.
- 18.00 Uhr** **Das Kinderhaus schließt. Der Streichelzoo schließt.**

3 tägliche 2-stündige Ausritte am Nordseestrand entlang zu den Bunkeranlagen nach Vigsø.



Frischer Fisch in aller Herrgottsfrüh

Montags und freitags

6.30 – 8.00 Uhr

Wenn Sie ein Frühaufsteher sind, können Sie Glück haben und Fische wie Köhler und Hai in der Versteigerungshalle von Hanstholm Havn, dem größten Konsumfischereihafen Nordeuropas, erleben. Hier werden die meisten und die größten Speisefische angelandet, weshalb Sie hier fantastische Fische, herrliche Hummer, merkwürdige Muscheln und sonderbare Schnecken anschauen können. Erleben Sie, wie der Versteigerer den Lauf der Dinge dirigiert und wie die örtlichen Fischeinkäufer versuchen, sich jeweils zu überbieten, um den frischen, nach Größe und Gewicht sortierten Fang des Tages zu ergattern.



Altersgruppe:

2 – 102 Jahre, Kinder nur in Begleitung Erwachsener

Treffpunkt:

Parkplatz vor der Rezeption

Anmeldung:

Bis 16.00 Uhr am Vortag an der Rezeption.

Max Teilnehmerzahl:

30 Personen

Preis:

10 DKK pro Person, auswärtige Gäste 30 DKK pro Person

Führung:

Hanstholm Camping

Bitte beachten:

Sie sollten sich warm anziehen – auch im Sommer

Naturwanderung im Nationalpark

Montags

10.00 – 13.00 Uhr

Dieser Ausflug ist für die ganze Familie und geht in den ersten Nationalpark Dänemarks. Die nördliche Fläche des Nationalpark Thy grenzt an die Stadt Hanstholm an, und erstreckt sich durch das 4000 Hektar große und längsten unter Naturschutz stehende Gebiet „Hanstholm Reservat“ und über mehr als 50 km in südlicher Richtung an verödeten Stränden entlang und durch wilde Dünenplantagen. Der Naturführer erzählt unterwegs von der ganz einzigartigen Flora und dem Tierleben, das hier überlebt hat. Ein Spaziergang von etwa 4 km. Kaffee, Fernglas und Kamera nicht vergessen. Fahren Sie eventuell mit Ihrem Nachbarn.



Altersgruppe:

Ab 5 Jahren (nicht für Gehbehinderte).

Treffpunkt:

Um 10.00 Uhr am Parkplatz bei der Rezeption.

Anmeldung:

Bis 16.00 Uhr am Vortag an der Rezeption.

Max Teilnehmerzahl:

30 Personen

Führer:

Der dänische staatliche Forstbezirk (Skov- og Naturstyrelsen)

Preis:

30 DKK pro Person.

Bemerken Sie bitte!

Gäste von außen 60 DKK pro Person.

Nur dänische Vermittlung

Kinderhaus

Montag bis Sonntag

14.00 – 16.00 Uhr (kreative Werkstatt und Spielhölle)

16.00 – ca. 17.30 Uhr (Filmvorführung für die Kids)

In der kreativen Werkstatt werden u.a. fliegende Schädel, Leuchttürme, Decoupage, Indianerstirnbänder, Schaumstofftiere, Schmucksachen, Schmuckkästen, Steinrolle und Zeichnungen gebastelt. Gelegentlich nehmen wir die Shetlandponys Oscar und Nicklas mit zum Strand, um es uns dort mit Kuchen/Saft gemütlich zu machen, indem wir Krebse, Tang, Muschelschalen usw. unter die Lupe nehmen.

Die Spielhölle verfügt über Pooltisch, PC's, Tischfußball und diverse Spiele.

Das Kino zeigt in der Regel Filme in dänischer Sprache mit englischen Untertiteln. Der Film des Tages wird an der Anschlagtafel vor dem Kinderhaus angekündigt.



Altersgruppe:

Treffpunkt:

Preis:

Einweisung:

Bitte beachten:

Von 2 bis 18 Jahre. Kinder unter 6 Jahren nur in Begleitung Erwachsener.

Im Kinderhaus (Pool-Bereich)

10 – ca. 60 DKK pro Aktivität. Gewisse Aktivitäten, die Kinofilme und die PC-Benutzung sind kostenlos.

Personal des Kinderhauses

Das Haus ist ausschließlich für Kinder und Jugendliche unter 18/19 Jahren vorgesehen.

Baumklettern

Montags

17.00 – 18.30 Uhr

Wann haben Sie zuletzt auf Bäume geklettert? Sie werden verblüfft, Ihre Klettertechnik und die Ihrer Kinder zu entdecken, wenn Sie in die höheren Regionen aufsteigen. Wie hoch wagen Sie zu klettern, und kommen Sie ganz zur Spitze und läuten Sie mit der ganz oben in der Baumkrone montierten Klingel? Unser zertifizierter Lehrer verfügt über Klettergurte in allen Größen, und es gibt somit keine Ausrede, nicht mit den Kindern um die Wette zu klettern!

Die Sicherheit ist durchaus gewährleistet, und nur zertifizierte

Ausrüstung wird benutzt, so dass letztes Endes nur Sie und Ihr Mut entscheiden, wie hoch Sie kommen.



Altersgruppe:

Ab 4 bis 102 Jahren.

Treffpunkt:

Am Riesen-Tipi im Wäldchen der wilden Kaninchen (de Vilde Kaniners Skov)

Anmeldung:

Bis 16.00 Uhr am Vortag an der Rezeption.

Max Teilnehmerzahl:

30 Personen.

Preis:

20 DKK pro Person.

Bemerken Sie bitte!

Klettern erfolgt am besten in Gummischuhen oder barfuß
Sonderveranstaltung, nur für die Gäste des Thy Feriepark.

Nordsee-Büfett Montags und mittwochs 18.00 – 19.30 Uhr 19.30 – 21.00 Uhr

Hanstholm beliefert ganz Europa mit frischem Fisch in Hülle und Fülle. Solange Sie hier sind, sollten Sie sich selbstverständlich kulinarisch nichts entgehen lassen. Jeden Mittwoch steht Restaurant Terrassen im Zeichen der Meeresfrüchte. Bei diesem, wahrscheinlich dem üppigsten Fischbüfett in ganz Thy können Sie sich wahre Gaumenfreuden frisch aus dem Meer angeln. Das Restaurant ist auch für die leckere Salatbar und das gute hausgebackene Brot bekannt. Essen Sie nach Herzenslust, jedoch nicht vergessen, Tisch vorab zu reservieren!



Treffpunkt:
Anmeldung:

Preis:
Bitte beachten:

Restaurant Terrassen 18.00 bis 19.30 Uhr oder 19.30 bis 21.00 Uhr.
Persönliche Anmeldung im Restaurant bis 20.00 Uhr am Vortag
(nicht telefonisch).

120 DKK pro Erwachsenen / 60 DKK pro Kind (unter 110 Zentimetern).
Tischreservierung erforderlich!
Entscheiden Sie sich für einen obiger Termine.

Steine suchen, bestimmen und schleifen

Dienstags

Teil 1: 10.00-12.00 Uhr (am Strand)

Teil 2: 14.00-16.00 Uhr (Schleifen)

Hanstholm Camping liegt an einem Strand mit einer interessanten Vorgeschichte und geologischen Zusammensetzung. Lassen Sie sich über vulkanische Aktivität und Umschichtungen der Erdkruste sowie darüber informieren, wie die eiszeitlichen Gletscher Gestein aus Norwegen, Schweden und Finnland zu "unseren" Küsten mitgenommen haben. Hier können Sie Steine bestimmen lernen, sich die schönsten aussuchen und zurück zum Campingplatz mitnehmen. Hier hilft der Führer den Erwachsenen beim Schleifen ihrer Steine an unserer Profi-Schleifmaschine, während die Kinder ihre Steine von Hand schleifen. So können Jung und Alt ein Stück Dänemark mit nach Hause bringen – vielleicht sogar als Kunstwerk. Bitte beachten: Bei der Aktivität handelt es sich um eine zwar einheitliche, jedoch zweiteilige Aktivität mit einer Pause dazwischen. Als Voraussetzung für die Teilnahme am Teil 2 gilt die Teilnahme am Teil 1.



Altersgruppe:

5 – 100 Jahre, Kinder unter 10 Jahren nur in Begleitung Erwachsener (nicht für Kinderwagenschieber und Gehbehinderte)

Treffpunkt:

Restaurant Terrassen.

Anmeldung:

Bis 16.00 Uhr am Vortag an der Rezeption.

Max Teilnehmerzahl:

10 Personen.

Preis:

75 DKK pro Person.

Führer:

Jörg-Florian Jensch, Mitglied der Gesellschaft für Geschiebekunde (spricht Deutsch und Dänisch).

Bemerkung:

Zweiteilige Aktivität. Wetterfeste Kleidung. Das Mitführen von Hunden ist verboten.

Probetauchen mit Flasche im Swimmingpool

Dienstags

10.00 – 12.00 Uhr

Haben Sie darüber nachgedacht, einen Tauchschein zu machen? Oder wollen Sie die Welt einfach nur von einer neuen Seite erleben?

Dann haben Sie hier die Möglichkeit, in diesem unterseeischen Sport Ihre Kräfte zu erproben. Unsere tüchtigen PADI-zertifizierten Tauchlehrer von Easydive.dk in Aalborg geben Ihnen einen Einblick in die elementaren Grundprinzipien des Flaschentauchens. Sie lernen, unter Wasser zu kommunizieren und sich mit der Sauerstoffflasche und dem Bleigürtel als Ihren einzigen, aber wichtigen Gepäckstücken zu bewegen.

Wenn Sie in die wirkliche Welt hinaus und die Natur erleben wollen, wie Sie sie noch nie gesehen haben, können Sie am folgenden Tag an einer richtigen Tauchersafari mit Führer und Lehrer teilnehmen

Es werden Tauchtouren für Taucher mit Schein veranstaltet. Nehmen Sie an einem Taucherausflug teil. Er geht entweder in den Limfjord oder den Vandet Sø. Dies wird direkt mit den PADI-Tauchlehrern Dienstag von 10.00-12.00 Uhr am Pool vereinbart.



Altersgruppe:

Ab 8 Jahre und nur in Begleitung Erwachsener.

Treffpunkt:

Am großen Pool.

Anmeldung:

Bis 16.00 Uhr am Vortag an der Rezeption.

Teilnehmerzahl:

Mind. 4 – max. 6 Personen pro Gruppe, ca. 1 ½ Stunden pro Gruppe.

Preis:

225 DKK pro Person. Auswärtige Gäste: 375 DKK pro Person.

Lehrer:

Easy dive www.easydive.dk

Beachten Sie:

Evt. werden mehrere Gruppen mit unterschiedlichen Startzeiten gebildet. Der genaue Zeitpunkt wird bei der Anmeldung mitgeteilt.

Bitte kommen Sie in Badekleidung und bringen Sie ein Handtuch mit.

Bei der Anmeldung bekommt man ein Formular für ein Gesundheitsattest, das man beim Treffpunkt am Pool wieder abgibt.

Tipi-Treffen

Dienstags, freitags und sonntags
15.00 – 16.30 Uhr

Tipi-Treffen sind für unsere jüngsten Gäste. Das große Indianerzelt im Wald der Wilden Kaninchen gibt den Rahmen für intense Augenblicke in einer offenen Kinderseele ab. Bei den Tipi-Treffen ist nichts unmöglich.

Ringelreihen, Gesichtsmalen, Pfannkuchen oder Popcorn überm Lagerfeuer, Geschichtenerzählen und Ponyziehen stellen nur eine kleine Auswahl der im Umfeld des Tipis angebotenen Aktivitäten dar. Unsere engagierten Mitarbeiter lassen eine ganz tolle Stimmung aufkommen, während wir der Fantasie freie Bahn lassen und verspielt in eine andere Welt hineingleiten.



| | |
|-----------------------------|--|
| Altersgruppe: | 3 bis 10 Jahre. |
| Treffpunkt: | Am Tipi im Wald der Wilden Kaninchen. |
| Anmeldung: | Bis 16.00 Uhr am Vortag an der Rezeption. |
| Max. Teilnehmerzahl: | 30 Personen. |
| Preis: | 20 DKK pro Person. |
| Bitte beachten: | Erwachsene dürfen eigene Kinder bringen und abholen. Ansonsten ist erwachsenenfreie Zone angesagt. |

Kutterfahrt und Hobbyangeln

Dienstags

18.30 – 22.00 Uhr

Wir können dieses Jahr das erste Mal Hochseeangeln anbieten. Das gute Schiff MS Ny-Mini liegt im Hafen von Hanstholm, ca. 5 Autominuten von Thy Ferienpark entfernt. An Bord fangen wir mit einer Stunde fahrt über der Nordsee an, bevor wir an unserem Angelplatz ankommen. Mit Radar und Echolot findet der Skipper Carsten Makrelenschwärme, die vor allem im Sommer anbeißen. Man muß kein Profiangler sein um an diesem stimmungsvollen Abendtörn teilzunehmen, aber das Erlebnis das Abendessen selbst aus dem Meer zu holen, ist einzigartig. Eigene Angelrute ist für die Teilnahme nicht erforderlich, sondern wird an Bord kostenlos verliehen. Vorfach für die Makrelen können im Geschäft oder an Bord gekauft werden.



| | |
|-----------------------------|---|
| Treffpunkt: | An Bord "NY-MINI", Hafen Hanstholm, 18.15 Uhr. |
| Anmeldung: | Bis 16.00 Uhr am Vortag an der Rezeption. |
| Max. Teilnehmerzahl: | 20 Personen. |
| Preis: | 275 DKK pro Person - Kinder Gleiche Preis. |
| Anmerkungen: | Unter 18 Jahren nur in Begleitung eines Erwachsenen. Schwimmwesten werden kostenlos verliehen. Bier und Wasser kann an Bord gekauft werden. Kostenloser Kaffee. |

Gehen Sie mit GPS auf Schatzsuche

Mittwochs

16.00 Uhr

Wenn Sie die Natur, Bewegung, Spannung und Training für die Gehirnzellen mögen, dann ist Geocaching vielleicht etwas für Sie. Geocaching ist eine moderne und beliebte Form der Schatzsuche, bei der man ein GPS verwendet, um die Schätze zu finden, die in der Umgebung versteckt sind.

Geocaching kann man ohne Weiteres alleine machen, aber es ist auch zusammen mit anderen sehr lustig. Geocaching ist auf verschiedenen Niveaus möglich und fast alle Altersstufen können dabei sein.



Altersgruppe:

Treffpunkt:

Anmeldung:

Max. Teilnehmerzahl:

Preis:

Instruktion:

Alle. Kinder unter 10 Jahren nur in Begleitung Erwachsener.

Auf der Terrasse am Restaurant.

Bis 16.00 Uhr am Vortag an der Rezeption.

20

30 DKK pro Person, auswärtige Gäste 75 DKK pro Person

Durch den Instrukteur und Geocachfan Ole Hald.

Beachten Sie: Wir verleihen GPS.

Museumscenter Hanstholm

Mittwochs

19.30 – 21.30 Uhr

Im 2. Weltkrieg wurde in Hanstholm die stärkste Festungsanlage Nordeuropas im Rahmen des von Hitler veranlassten Atlantikwalls errichtet. Herr Museumsinspektor Jens Andersen wird uns durch die Vergangenheit mit seinen Erzählungen von dem Leben in den Bunkern vor 60 Jahren führen. Wir werden die Riesenkanonen, die halbwegs nach Norwegen schießen konnten, niedergeschossene Flugzeugteile und die noch voll möblierten Bunker, in denen 3000 Mann während des Krieges lebten, ansehen. Das Museumsgebäude enthält eine einzigartige Sammlung an Uniformen und Kriegsausrüstung. Fahren Sie eventuell mit Ihrem Nachbarn.



Altersgruppe:

Ab 5 Jahren.

Treffpunkt:

Um 19.20 Uhr am Parkplatz vor der Rezeption.

Anmeldung:

Bis 16.00 Uhr am Vortag an der Rezeption.

Max. Teilnehmerzahl:

30 Personen.

Preis:

30 DKK pro Person

Führer:

Museumsinspektor Jens Andersen.

Bemerken Sie bitte!

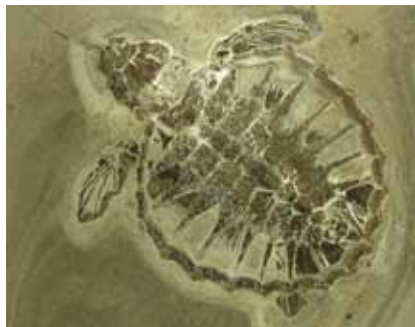
Sonderveranstaltung, nur für die Gäste des Thy Feriepark.

Fossiliensuche und Steinschleifen

Donnerstags

9.30 – 14.00 Uhr

Heute geht's in das Molermuseum, auf der Insel Mors, ca. 40 Autominuten von Thy Ferienpark entfernt. Hier finden Sie nichts weniger als eine weltberühmte Molerlandschaft. Die Molererde entstand vor fast 55 Millionen von Jahren auf dem Meeresboden. Fische, Vögel und viele andere Tiere und Pflanzen lebten in und um das Molermeer. Heute sieht man sie als feine Abdrücke in der Molererde. Das bekannteste Fossil ist die Babyschildkröte Luffe, die vom Museumsleiter Henrik Madsen im Jahre 2008 gefunden wurde. Luffe ist heute ein Nationales Kleinod (Danekræ) und ist weltweit bekannt. Bei diesem Ausflug zur berühmten Molererde auf Mors, spielen wir für einen Tag Geologen und lernen in der Werkstatt Steine zu schleifen. Wir starten mit einer Führung im Museum und sehen einige der größten und besterhaltenen Fossilien der Welt. Wir essen unser mitgebrachtes Essen im Moler Museum.



| | |
|-----------------------------|---|
| Altersgruppe: | 5-90 Jahre (nicht für Gehbehinderte) |
| Treffpunkt: | Am Parkplatz vor der Rezeption um 9.30 Uhr. |
| Anmeldung: | Bis 16.00 Uhr am Vortag an der Rezeption. |
| Max. Teilnehmerzahl: | 30 Personen. |
| Preis: | 60 DKK pro Person - Kinder unter 8 Jahre frei. |
| Fürer: | Museumsinspektor Henrik Madsen. |
| Anmerkungen: | Bringen Sie Essen mit. Getränke, Eis und Souvenirs können vor Ort gekauft werden. |

Die Olsen Bande in Jütland

Donnerstags

20.00 – 22.00 Uhr

Wieder mal hatte Egon viel Zeit im Gefängnis einen gerissenen und genialen Plan zu schmieden. Diesmal geht es um einen alten Bunker in Westjütland in der Nähe von Hanstholm, wo ein deutscher General einen Schatz versteckt haben soll. Die Olsen Bande aus Kopenhagen machen sich auf die Suche, müssen aber einsehen, daß die ländlichen aber gerissenen Leute aus Jütland sich nicht so einfach täuschen lassen.

In Zusammenarbeit mit Nordisk Film zeigen wir diese Nummer 3 der legendären Filme über die Olsen Bande, der in Hanstholm und Umgebung gefilmt wurde. Am Filmabend händigen wir ein Heft aus mit Karte, Photos und viele Informationen zu den Drehorten, Mads Madsens Haus, Kællingdal und viele Bunker. Gehen Sie als Familie ins Kino und machen sich am nächsten Tag auf die Suche in den Fußspuren der Olsen Bande.



Altersgruppe:

Für alle.

Treffpunkt:

Im Kinderhaus 20.00 Uhr.

Anmeldung:

Bis 16.00 Uhr am Vortag an der Rezeption.

Max. Teilnehmerzahl:

40 Personen.

Preis:

40 DKK pro Person inkl. Olsen Bande Heft .

Bernsteinsucher-Kurs

Samstags

13.00 – 15.00 Uhr

Fast alle, die einen Spaziergang am Nordseestrand gemacht haben, haben sich als Bernsteinsucher versucht, ohne niemals fündig zu werden. Sollte das auf Sie zutreffen, ist diese Wanderung für Sie genau das Richtige. Sie können mehr über Bernstein erfahren und lernen, wo und wann sich die Suche nach dem "Gold des Nordens" eher erfolgversprechend gestaltet. Bei der Wanderung handelt es sich um eine Kombination von Lernen und Praxis am Strand vor Hanstholm Camping. Hier besteht der Meeresgrund aus einem 55 Mio. Jahre alten, versteinerten Korallenriff, weshalb gerade dieser Strand viele Bernsteinsucher heranlockt. Der Fund des mit 4,4 Kilo schwersten Bernsteinklumpens, der in neuerer Zeit in Dänemark gefunden worden ist, erfolgte am Strand von Hanstholm Camping. Diesen haben wir leider nicht gefunden, dafür haben wir eine Ausstellung von an "unserem" Strand gemachten Bernsteinfinden. Garantie für Lernerfolg – nicht für erfolgreiche Bernsteinsuche.



Altersgruppe:

5 - 100 Jahre, Kinder unter 10 Jahren nur in Begleitung Erwachsener (nicht für Kinderwagenschieber und Gehbehinderte).

Treffpunkt:

Auf der Terrasse am Restaurant.

Anmeldung:

Bis 16.00 Uhr am Vortag an der Rezeption.

Teilnehmerzahl:

Mind. 6 – max. 20 Personen.

Preis:

30 DKK pro Person, auswärtige Gäste 75 DKK pro Person.

Einweisung:

Gudde Lauersen, versierte Bernsteinsucherin.

Bitte beachten:

Wanderung erfolgt bei jeder Witterung, deshalb stet wetterfeste Kleidung tragen - gerne mit Mütze.

Grillbüfett des Campingplatzleiters im Restaurant Terrassen

Samstags

18.00 – 20.00 Uhr

Grill doppelt und dreifach ist nunmehr als Menü von Restaurant Terrassen angesagt. Wir ziehen uns die Schürzen an und servieren leckeres Fleisch direkt vom Grill. In der Regel grillen wir Hähnchen, Steaks, Filets, Würstchen und "Rippchen nach Hausmacherart", behalten uns aber das Recht vor, ein hiervon abweichendes Menü anzubieten.

Hierzu gibt es zwei Sorten Kartoffeln, Brot und große Salatbar. Essen Sie, soviel Sie wollen!



Tischreservierung: Im Restaurant bis 20.00 Uhr am Vortag
(nicht telefonisch)

Preis: 120 DKK pro Erwachsenen, 60 DKK pro Kind
(unter 110 Zentimetern)

Bester Brunch vor Ort Sonntags

9.00 - 10.30 Uhr

Schlafen Sie lange und stehen Sie dann auf, um den Brunch im Restaurant Terrassen zu genießen.

Wir servieren u.a. amerikanische Pfannkuchen m. Sirup, Rührei, Würstchen, Bacon, Brötchen, Aufschnitt, Käse, griechischen Jogurt m. Sirup, frisches Obst, Saft, Kaffee, Tee und was es sonst gibt. Essen Sie, soviel Sie wollen!



Tischreservierung: Im Restaurant bis 20.00 Uhr am Vortag
(nicht telefonisch)

Preis: 100 DKK pro Erwachsenen, 50 DKK pro Kind
(unter 110 Zentimetern)

Besuchen Sie das Wellenkraftwerk

Sonntags

Kl. 14.00-16.00

Hanstholm ist einsame Spitze, wenn es um die Forschung und Entwicklung bei Wellenkraft geht. Deshalb steht vor dem Hafen von Hanstholm ein großes Wellenkraftwerk, das für die Nutzung der Wellenenergie zur Stromerzeugung mittels hydraulischer Motoren vorgesehen ist. Der 2011 erfolgte Aufbau des Wellenkraftwerks ist der Gesellschaft Wave Star und der Danfoss-Familie (Gebr. Clausen) zu verdanken.

Besuchen Sie das Wellenkraftwerk, um mehr darüber zu erfahren, wie man Energie aus dem Wellenschlag gewinnen kann – eine erneuerbare Energiequelle, die man auch anderswo auf der Welt nutzen kann.



| | |
|-----------------------------|--|
| Altersgruppe: | 12 – 80 Jahre |
| Treffpunkt: | Parkplatz an der Rezeption |
| Anmeldung: | An der Rezeption bis 16.00 Uhr am Vortag |
| Max. Teilnehmerzahl: | 30 Personen |
| Preis: | 50 DKK pro Person, auswärtige Gäste 125 DKK pro Person |
| Führer: | Mitarbeiter des Wellenkraftwerks |
| Bitte beachten: | Passende, wetterfeste Kleidung und solides Schuhwerk tragen. |

**Erleben Sie das Thy-Lager von innen
Tag und Uhrzeit: Siehe Anschlagtafel an der
Rezeption. Bekanntgabe bei Anmeldung.**

Bekommen Sie einen einzigartigen Einblick in das Thy-Lager, das vielfältigen Facetten der Lebensführung, schrägen Vögeln und ausgefallener Architektur einem Zuhause bietet. Die Aussteigerkommune "Thylejren" hat heute rund 100 Einwohner, eigenen Laden (Bixen) und eigene Bierbar (Svampen). Die Wurzeln der als Sommerlager der sozialen Experimente lancierten Kommune datieren gut 40 Jahre zurück, wo es viele Promis wie z.B. John Lennon von The Beatles und den exzentrischen dänischen Pauschalreisen-Pionier Simon Spies nach Thy verschlagen hat. Der Verein "Det Ny Samfund (Die Neue Gesellschaft)" besitzt das Thy-Lager, und Sie bekommen jetzt die einzigartige Möglichkeit, dieses Gemeinwesen von innen zu erleben. Das Thy-Lager bittet die Gäste darum, freundlich und zuvorkommend mit "ihren Nachbarn" umzugehen, zumal nicht zu vergessen ist, dass es sich für diese Leute um das eigene Zuhause handelt.



| | |
|-----------------------------|--|
| Altersgruppe: | 10 – 80 Jahre |
| Treffpunkt: | Parkplatz vor der Rezeption, Termin wird bei Reservierung bekanntgegeben. |
| Anmeldung: | An der Rezeption |
| Max. Teilnehmerzahl: | 30 Personen |
| Preis: | 30 DKK pro Person, auswärtige Gäste 75 DKK pro Person |
| Führer: | Führung durch Personen, die entweder im Thy-Lager wohnen oder früher dort gewohnt haben. |
| Bitte beachten: | Etwaige Vorurteile und Hunde müssen draußen bleiben. Fotos nur nach Vereinbarung mit dem Führer |

Restaurant Terrassen

Täglich

14.00 – 21.30 Uhr

Zum Urlauberlebnis gehört auch leckeres Essen, wobei man es sich auch ab und zu gönnen darf, andere mit der Zubereitung zu beauftragen. Im Restaurant Terrassen bemühen wir uns darum, Sie rundum kulinarisch zu verwöhnen. Unsere Menükarte enthält viele verschiedene beliebte Kindergerichte und viele leckere Spezialitäten wie z.B. "Terrassens Burger" und "Hansthalm Platten".

Zum Angebot gehören viele Kaffeespezialitäten, Torte, Smoothies und eine schöne Eisbar! Für den kleinen Hunger gibt es angewärmte Snacks und Tortillas. Schauen Sie sich selbst die Menükarte an, um Ihre Auswahl zu treffen.



Tischreservierung:

Im Restaurant bis 20.00 Uhr
am Vortag (nicht telefonisch)

Preis:

Siehe Menükarte

Thy Køk'net

Täglich

18.00 – 20.00 Uhr

Die Spezialitätenküche vom Restaurant Terrassen, Thy Køk'net, bietet wahre Gaumenfreuden auf der Basis örtlicher Rohwaren. Wir servieren T-Bone-Steaks, die von im Nationalpark Thy gezüchteten Tieren stammen; zur Auswahl stehen in zwei Größen erhältlich T-Bone-Steaks oder das zarteste Filetsteak, das Sie jemals erlebt haben. Wir servieren auch im Stück gebratene Schollen direkt von der Fischversteigerung in Hansthalm. Wir ersteigern selbst unsere Ware, so dass Sie die größte, rundum frische und in der Pfanne gebratene Scholle bekommen, die Sie jemals erlebt haben. Die Scholle wiegt zwischen 800 Gramm und 1 Kilo!



Tischreservierung:

Im Restaurant bis 20.00 Uhr
am Vortag (nicht telefonisch)

Preis:

Siehe Menükarte

Hansthalm Camping auf einen Blick- Ausritte/Reiterurlaubsangebote mit Stald Vinur

- 2-stündiger Ausritt: An der Nordseeküste entlang zu den Bunkeranlagen nach Vigsø (3 tägliche Ausritte während der Sommerferien)
 - 2½ -stündiger Ausritt zum Sonnenuntergang:
 - 3-stündiger Ausritt zum Baden:
 - 1-tägiger Ausritt: Hjardemål Klitplantage
 - 1-tägiger Ausritt: Thy Nationalpark
 - 3-tägiger Ausritt: Hjardemål Klitplantage
 - 4-tägiger Ausritt: Slettestrand/Svinkløv
- Stald Vinur des Campingplatzes verfügt über 25 muntere Isländerpferde
 - Die Pferde werden von den Führern betreut, die für die Ausritte zuständig sind



Reitstrecken

- 2-stündiger Ausritt, ca. 12 Kilometer
- 1-tägiger Nationalpark-Ausritt, ca. 45 Kilometer
- 3-tägiger Reiterurlaub Hjardemål Klit, ca. 85 Kilometer
- 4-tägiger Reiterurlaub Svinkløv, ca. 130 Kilometer



Hanstholm Camping hat EU's Umweltzertifizierung "Blume" für seinen bemerkenswerten Einsatz für die Umwelt erhalten.

Wenn Sie bei uns übernachten, sind Sie inmitten der saubersten Natur Dänemarks.
Und so soll das auch gerne weiterhin sein.
Helfen Sie uns die Umwelt bestmöglich zu schützen.

Sie können:

- am Wasser sparen und die Abfallcontainer statt Toilette für Wattestäbchen, Damenbinden, Servietten und ähnliches nutzen.
- das Licht ausmachen beim verlassen des Raumes.
- wir mögen auch die kleinen Vögelchen, aber machen Sie bitte die Heizung aus, wenn Sie lüften.
- wir möchten unsere Mittel gerne wiederverwenden und bitten Sie Ihren Abfall an der Abfallstation zu sortieren.

Bitte teilen Sie es der Rezeption mit, falls Sie an Wasserhähnen und Toiletten sowie an Wasserrohren Undichtheiten entdecken.





Fordern Sie Spezialprospekte zu folgenden Themen an:

Familientreffen
Cousintreffen
Seniortreffen
Ausritte und Reiterurlaubsangebote
Schulfreizeiten
Unterkunft und Verpflegung für
Gruppen bis 120 Personen

Öffnungszeiten:

| | |
|--------------------------|---------------|
| Rezeption: | 07.30 - 21.00 |
| Laden: | 07.30 - 20.00 |
| Restaurant: | 14.00 - 21.30 |
| Badeparadies (alle): | 10.00 - 22.00 |
| Badeparadies (Senioren): | 9.00 - 10.00 |
| Kinderhaus: | 14.00 - 18.00 |
| Streichelzoo: | 11.00 - 18.00 |

Hundebolzplatz: Freier Zutritt



Hanstholm Camping

Thy Feriepark

Hamborgvej 95
DK-7730 Hanstholm
Tel. +45 97 96 51 98

www.hanstholm-camping.dk

